

Bombas dosificadoras peristálticas Serie DS-M

Peristaltic dosing pump DS-M Series

Versión a eje libre
O.E.M. Version



Teclado para dosificación
de volúmenes exactos
Batch applications keyboard



Versión de doble cabezal
Double head version

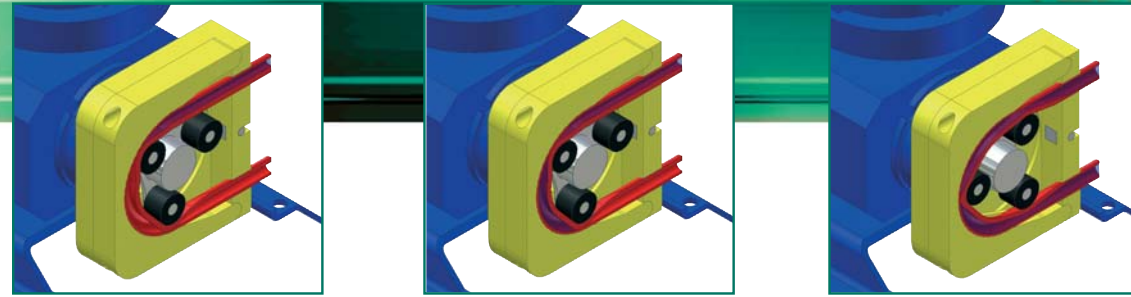
Distribuidor:



Empordà, 3 · Polígon Industrial "la Borda" · 08140 Caldes de Montbui (Barcelona) Spain
Tel. (34) 93 865 54 55 · Fax. (34) 93 865 54 56 · e-mail: bombas@boyser.com · www.boyser.com



Principio de funcionamiento



El principio de funcionamiento de una bomba peristáltica seduce por su simplicidad y ventajas que conlleva.

Un tubo flexible de dimensiones muy precisas, fabricado en diferentes tipos de elastómero o termoplástico, se aloja en el cuerpo de la bomba.

Al comprimir el elemento tubular por la acción giratoria del rotor y sus correspondientes rodillos, éste recupera seguidamente su forma inicial creando un vacío y la consiguiente aspiración del fluido.

El fluido penetra en la cavidad formada por los rodillos que comprimen el tubo y es empujado suavemente hacia la salida por el siguiente rodillo.

Estamos pues, ante una bomba volumétrica de desplazamiento positivo de unas características excepcionales.

Operating principle

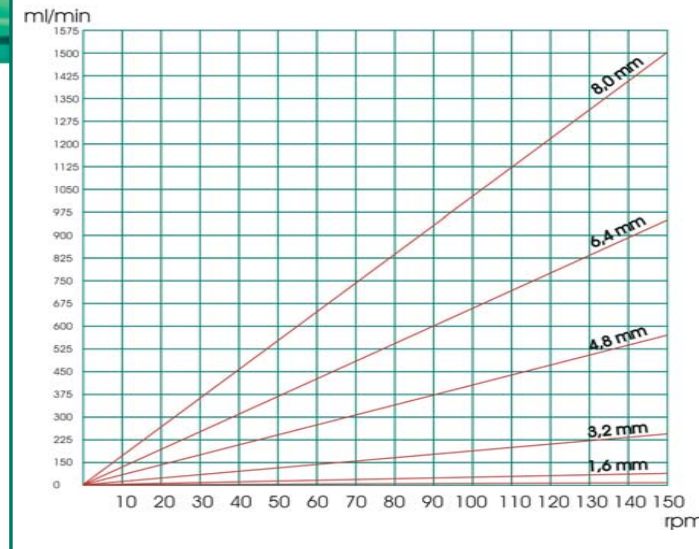
The operating principle of a peristaltic pump attracts by its simplicity and advantages.

A tubular element with accurate dimensions, made in different types of elastomer or thermoplastic, is housed into the pump body.

When this tubular element is compressed by the rotary action of the rotor and its corresponding rollers or shoes, it recovers its initial shape creating a vacuum, suctioning this way the fluid.

The fluid gets into the cavity formed by the rollers that press the tube, and is gently pushed to the outlet by the following roller. Therefore, the pump is a positive displacement volumetric pump with exceptional features.

Curvas de funcionamiento Performance curves



Diámetros internos de tubo disponibles Internal tube diameter available

| Ø | ml/rev. |
|--------|---------|
| 0,8 mm | 0,16 |
| 1,6 mm | 0,40 |
| 3,2 mm | 1,66 |
| 4,8 mm | 3,80 |
| 6,4 mm | 6,26 |
| 8,0 mm | 10,00 |

Principales características

Aspiración hasta 8 m.c.a. - Dosificación precisa - Sentido de giro reversible - Economía y simplicidad de mantenimiento - Resistencia a productos abrasivos - Posibilidad de girar en seco - Caudales de hasta 90 o 180 l/h (versión doble cabezal) - Seis distintos diámetros de tubo intercambiables - Silenciosas - Facilidad de limpieza - Resistencia a productos corrosivos - Versión de doble cabezal disponible - Rodillos desmontables e intercambiables - Rotor de triple rodillo como versión standard - Presiones de hasta 1,5 bar de presión standard o 6 bar con tubos concretos - Accionamientos industriales de corriente alterna - Posibilidad de funcionamiento continuo - Ausencia de válvulas

Aplicaciones

TRATAMIENTO DE AGUAS:

Toma de muestras, dosificación de productos químicos: cloruro férrico, hipoclorito sódico, sulfato férrico, etc..., dosificación de productos con sólidos en suspensión: lechada de cal, permanganato potásico, carbón activo, etc..., dosificación de polímeros, etc...

ALIMENTACIÓN:

Dosificación de aditivos y componentes en panadería y pastelería, cereales, bebidas, zumos, salsas, fermentos lácticos, etc...

IND. QUÍMICA:

Dosificación de todo tipo de líquidos en proceso, colorantes, pigmentos, resinas, látex, ácidos, catalizadores, anti-espumantes, tintas, etc...

OTROS SECTORES:

Laboratorios, industria del papel, impresión y embalaje, industria cerámica, agricultura, minería, etc...

Main characteristics

Suction lift to 8 m.w.c. - High dosing accuracy - Reversible rotation - Simply & easy maintenance - Abrasive resistance - Can run dry without damage - Flow to 90 or 180 l/h (double head version) - Six tube sizes - Silent - Easy to clean - Corrosive resistance - Interchangeable rollers - Triple roller design as standard - Pressure up to 1,5 bar as standard, or up to 6 bar with special tube - A.C. Industrial drivers - Heavy duty applications - No valves, seals or glands

Main applications

WATER AND SEWAGE TREATMENT:

Sampling, chemicals dosing: Fenic Chloride, Sodium Hypochlorite, Sodium Bisulphite, etc... Abrasive products dosing: Lime slurry, Carbon slurry, Potassium Permanganate, etc... Polymers, Aqueous Ammonia, etc...

FOOD AND BEVERAGE:

Additives dosing, dairy, bakery, beverages, juices, milk products, enzymes, syrup, etc...

CHEMICAL INDUSTRY:

Metering process, coatings, pigments, latex, glue, acids, ink, oils, resins, antifoam.

OTHER:

Laboratory, pulp and paper, ceramic, agriculture, mining, pharmaceuticals, print and packaging, engineering, etc...

Serie DS-M DS-M Series



Velocidad fija Fixed speed

Variador electrónico Integrated inverter

Variador mecánico Mechanical variator

Tipos de tubo disponibles Available tubes

Silicona
Norprene® A-60-F

Tygon® LFL
Norprene® A-60-G

Solva®
Sta-Pure®

Chem-sure®
FKM



BOYSER PERISTALTIC PUMP BOMBA PERISTÁLTICA BOYSER

OPERATING PRINCIPLE

The operating principle of a peristaltic pump attracts by its simplicity and advantages.

A tubular element with accurate dimensions, made in different types of elastomer or thermoplastic, is housed into the pump body.

When this tubular element is compressed by the rotary action of the rotor and its corresponding rollers or shoes, it recovers its initial shape creating a vacuum, suctioning this way the fluid.

The fluid gets into the cavity formed by the rollers that press the tube, and is gently pushed to the outlet by the following roller. Therefore, the pump is a positive displacement volumetric pump with exceptional features.

MAIN CHARACTERISTICS:

- Suction lift to 9 meters
- Can run dry without damage
- Seal-less
- Reversible rotation
- Resistant to abrasion
- Dosing application $\pm 1\%$
- Easy and economical maintenance
- Resistance to corrosion
- Silent
- Easy to clean

EXAMPLES OF APPLICATIONS:

- Sludge, lime slurry, mortar, filter press feed, clay slurry, carbonates, slurries, kaolin, etc...
- Paints, glues, inks, latex, pigments, oils, detergents, acids, peroxides, etc...
- Milk products, wines, sauces, jams, liquid eggs, mayonnaise, meat products, fruit juices, etc...

PRINCIPIO DE FUNCIONAMIENTO

El principio de funcionamiento de una bomba peristáltica seduce por su simplicidad y ventajas que conlleva.

Un elemento tubular de dimensiones muy precisas, fabricado en diferentes tipos de elastómero o termoplástico, se aloja en el cuerpo de la bomba.

Al comprimir este elemento tubular por la acción giratoria del rotor y sus correspondientes rodillos o zapatas, este recupera seguidamente su forma inicial creando el vacío y la consiguiente aspiración del fluido.

El fluido penetra en la cavidad formada por los rodillos que comprimen el tubo y es empujado suavemente hacia la salida por el siguiente rodillo.

Estamos pues ante una bomba volumétrica de desplazamiento positivo de unas características excepcionales.

PRINCIPALES CARACTERÍSTICAS:

- Autoaspirantes hasta 9 m.c.a.
- Posibilidad de girar en seco indefinidamente
- Ausencia de cierres mecánicos o empaquetaduras
- Sentido de giro reversible
- Resistencia a la abrasión
- Excelentes en dosificación $\pm 1\%$
- Economía y facilidad de mantenimiento
- Resistencia a la corrosión
- Silenciosas
- Facilidad de limpieza

EJEMPLOS DE APLICACIONES:

- Fangos, lechada de cal, morteros, alimentación filtros prensa, barbotina cerámica, carbonatos, lodos, slurries, etc...
- Pinturas, colas, tintas, latex, colorantes, aceites, detergentes, ácidos, peróxido, etc...
- Productos lácteos, vinos, salsas, mermeladas, huevo líquido, mayonesas, productos cárnicos, concentrados, etc...

boyser®

SERIES AMP SERIE



DRIVERS • ACCIONAMIENTOS

- Gear-motor
Moto-reductor
- Motor variator with gear reducer
Moto-variador mecánico con reductor
- Gear motor with integrated inverter
Moto-reductor con convertidor de frecuencia integrado
- Pneumatic gear motor
Moto-reductor neumático

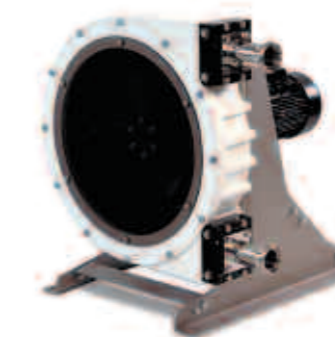
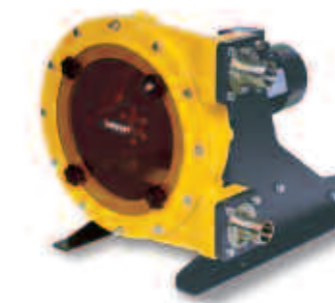
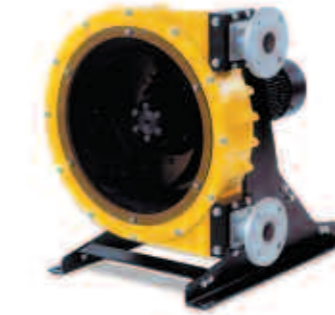
ACCESORIES • ACCESORIOS

- Tube leakage detector
Detector de rotura del tubo
- Pulsation dampener
Pulmón amortiguador de pulsaciones
- TRICLAMP, DIN 11851, SMS, NPT, PP, PVDF connections
Conexiones TRI-CLAMP, DIN 11851, SMS, NPT, PP, PVDF
- Electronic equipment for batch applications.
Equipo electrónico de dosificación

MODELS • MODELOS

| | AMP-10 | AMP-13 | AMP-16/B | AMP-19/B | AMP-22 |
|---|---|---|---|---------------------------------|---|
| Capacity <i>Capacidad</i> | 0,023 l/rev | 0,038 l/rev | 0,095 l/rev | 0,123 l/rev | 0,246 l/rev |
| Connections <i>Conexiones</i> | 3/8" | 3/8" | 3/4" | 1" | 1" |
| Maximum pressure <i>Presión máxima</i> | 8 bar | 8 bar | 8 bar | 2 bar | 8 bar |
| Pressing tube system <i>Sistema de apriete de tubo</i> | Rollers <i>Rodillos</i> | Rollers <i>Rodillos</i> | Rollers <i>Rodillos</i> | Rollers <i>Rodillos</i> | Rollers <i>Rodillos</i> |
| Available tubes in rubber <i>Tubos disponibles en caucho</i> | NR NBR EPDM HYPALON NR-A NBR-A | NR NBR EPDM HYPALON NR-A NBR-A | NR NBR EPDM HYPALON NR-A NBR-A | | NR NBR EPDM HYPALON NR-A NBR-A |
| Available tubes in thermoplastic <i>Tubos disponibles en termoplástico</i> | NORPRENE SANTOPRENE | NORPRENE SANTOPRENE | NORPRENE SANTOPRENE TYGON | NORPRENE SANTOPRENE TYGON | SANTOPRENE |

SERIES FMP SERIE



DRIVERS • ACCIONAMIENTOS

- Gear-motor
Moto-reductor
- Motor variator with gear reducer
Moto-variador mecánico con reductor
- Gear motor with integrated inverter
Moto-reductor con convertidor de frecuencia integrado

ACCESORIES • ACCESORIOS

- Tube leakage detector
Detector de rotura del tubo
- Pulsation dampener
Pulmón amortiguador de pulsaciones
- TRICLAMP, DIN 11851, SMS, NPT, PP, HALAR connections
Conexiones TRI-CLAMP, DIN 11851, SMS, NPT, PP, HALAR
- Vacuum equipment in pump casing
Equipo para crear el vacío en el cuerpo de bomba
- Feed screw for heterogeneous product
Tolva con vis-sifin para alimentación de productos heterogéneos

MODELS • MODELOS

| | FMP-30 | FMP-40 | FMP-50 | FMP-60 | FMP-70 |
|--|---|---|---|---|---|
| Capacity <i>Capacidad</i> | 0,433 l/rev | 0,75 l/rev | 1,34 l/rev | 3,161 l/rev | 6,72 l/rev |
| Connections <i>Conexiones</i> | 1 1/4" | 1 1/2" | 1 1/2" | 2" | 2 1/2" |
| Maximum pressure <i>Presión máxima</i> | 8 bar | 8 bar | 8 bar | 8 bar | 8 bar |
| Pressing tube system <i>Sistema de apriete de tubos</i> | Rollers <i>Rodillos</i> | Rollers <i>Rodillos</i> | Rollers <i>Rodillos</i> | Rollers <i>Rodillos</i> | Rollers <i>Rodillos</i> |
| Available tubes <i>Tubos disponibles</i> | NR NBR EPDM HYPALON NR-A NBR-A | NR NBR EPDM HYPALON NR-A NBR-A | NR NBR EPDM HYPALON NR-A NBR-A | NR NBR EPDM HYPALON NR-A NBR-A | NR NBR EPDM HYPALON NR-A NBR-A |

DRIVERS • ACCIONAMIENTOS

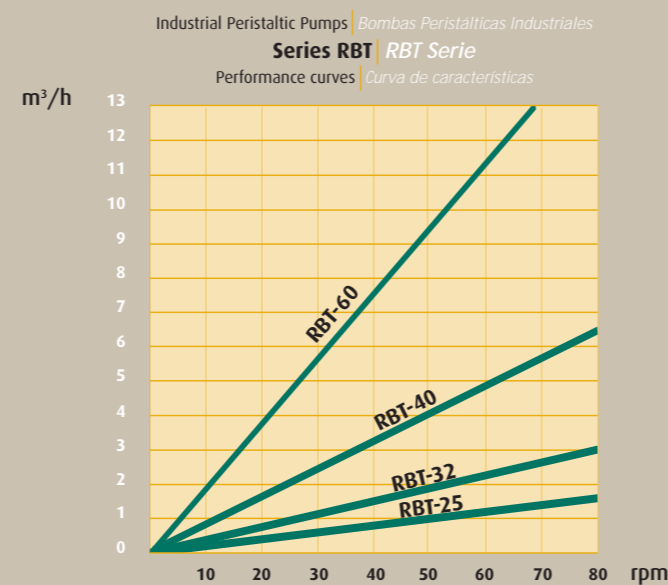
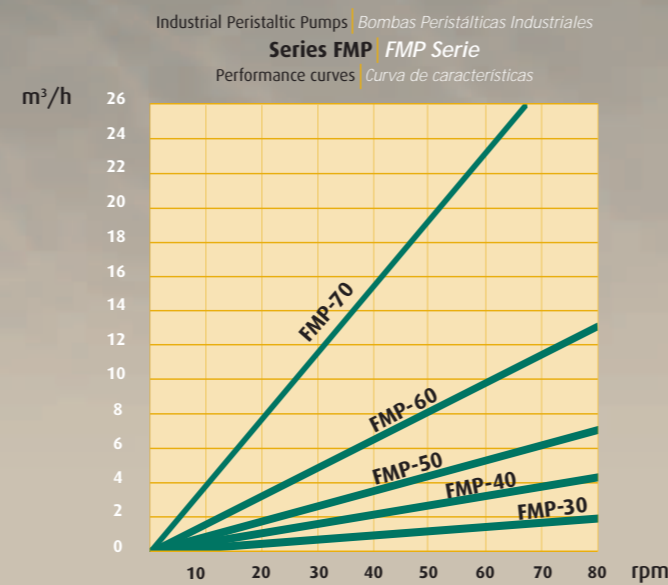
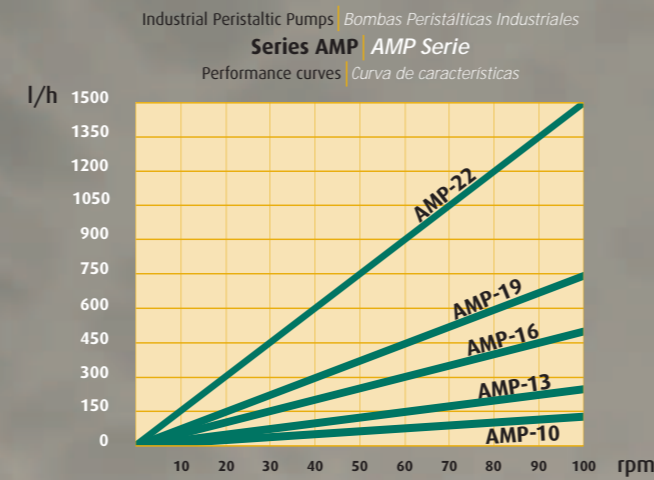
- Gear-motor
Moto-reductor
- Motor variator with gear reducer
Moto-variador mecánico con reductor
- Gear motor with integrated inverter
Moto-reductor con convertidor de frecuencia integrado

ACCESORIES • ACCESORIOS

- Tube leakage detector
Detector de rotura del tubo
- Pulsation dampener
Pulmón amortiguador de pulsaciones
- PP, PVDF OR HALAR connections
Conexiones PP, PVDF o HALAR
- Vacuum equipment in pump casing
Equipo para crear el vacío en el cuerpo de bomba
- Feed screw for heterogeneous products
Tolva con vis-sinfin para alimentación de productos heterogéneos

MODELS • MODELOS

| | RBT-25/B | RBT-32/B | RBT-40 | RBT-60 |
|--|---|---|---|---|
| Capacidad <i>Capacity</i> | 0,3 l/rev | 0,625 l/rev | 1,33 l/rev | 3,61 l/rev |
| Conexiones <i>Connections</i> | DN-25 | DN-32 | DN-40 | DN-65 |
| Presión máxima <i>Maximum pressure</i> | 15 bar | 15 bar | 15 bar | 15 bar |
| Sistema de apriete del tubo <i>Pressing tube system</i> | Shoes <i>Zapatras</i> | Shoes <i>Zapatras</i> | Shoes <i>Zapatras</i> | Shoes <i>Zapatras</i> |
| Tubos disponibles <i>Available tubes</i> | NR NBR EPDM HYPALON NR-A NBR-A | NR NBR EPDM HYPALON NR-A NBR-A | NR NBR EPDM HYPALON NR-A NBR-A | NR NBR EPDM HYPALON NR-A NBR-A |



**INDUSTRIAL PERISTALTIC PUMPS
BOMBAS PERISTÁLTICAS INDUSTRIALES**

